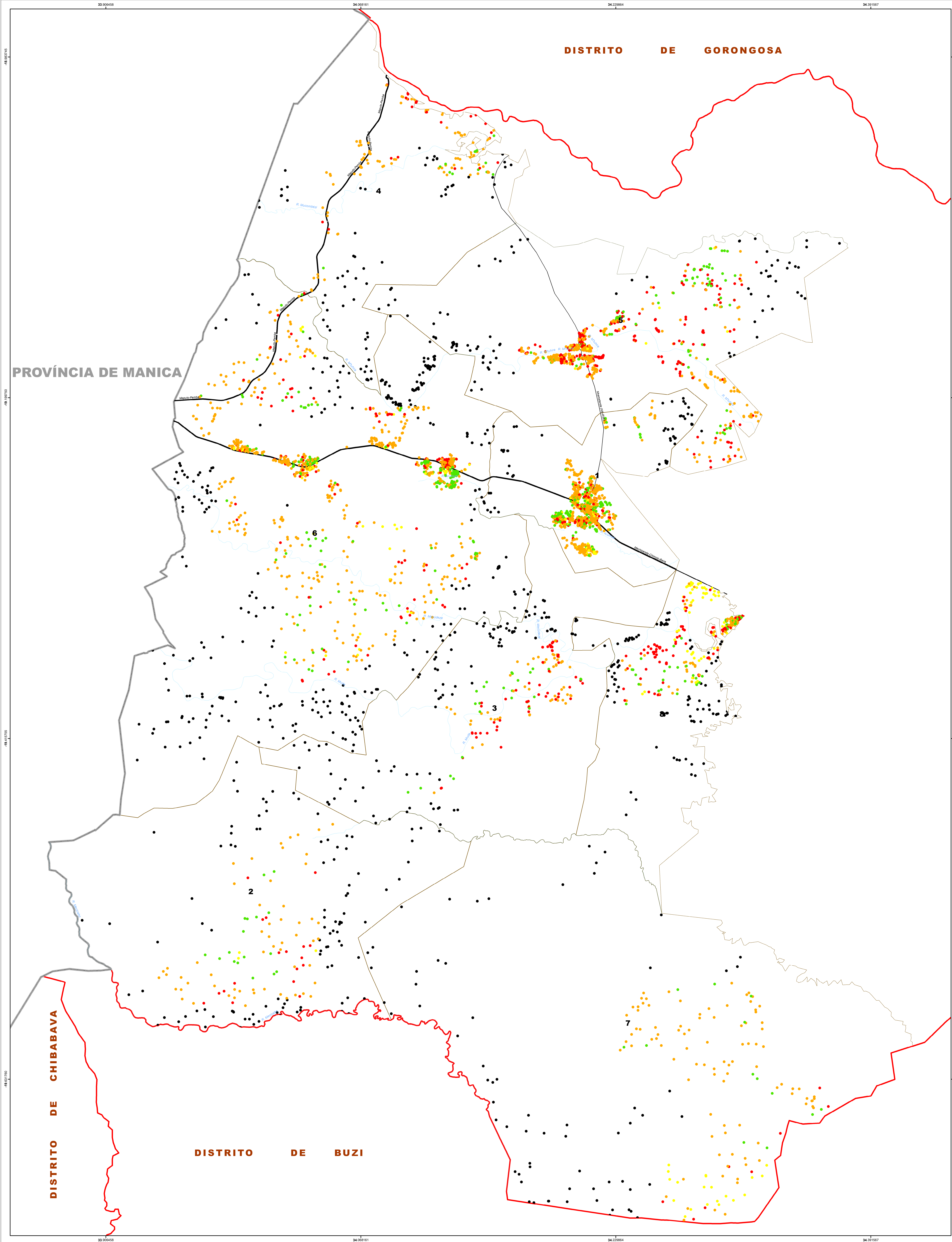




GABINETE DE RECONSTRUÇÃO PÓS-CICLONE IDAI
INQUÉRITO DE AVALIAÇÃO DOS DANOS CAUSADOS PELO CICLONE - 2020
ABITAÇÕES COM DANOS CAUSADOS PELO CICLONE (MICROBASE 15000): DISTRITO DE NHAMATANDA



Em ruína

Não existe

Parcialmente destruída

Totalmente destruída

Agregado familiar de reserva

Limite de província

Limite de distrito

Limite do Bairro/Localidade

Estrada primaria

Estrada secundaria

Estrada terciaria

Rio

1 Vila de Nhamatanda

2 Macorococho

3 Chirassicua

4 Matenga

5 Metuchira

6 Siluvio

7 Tcheadeia

8 Lamego

0

4

8

KM

Geographic Coordinate System

Datum: WGS1984

Prime Meridian: Greenwich

Angular Unit: Degree

N

E

S

W

FONTE: IH, 2021