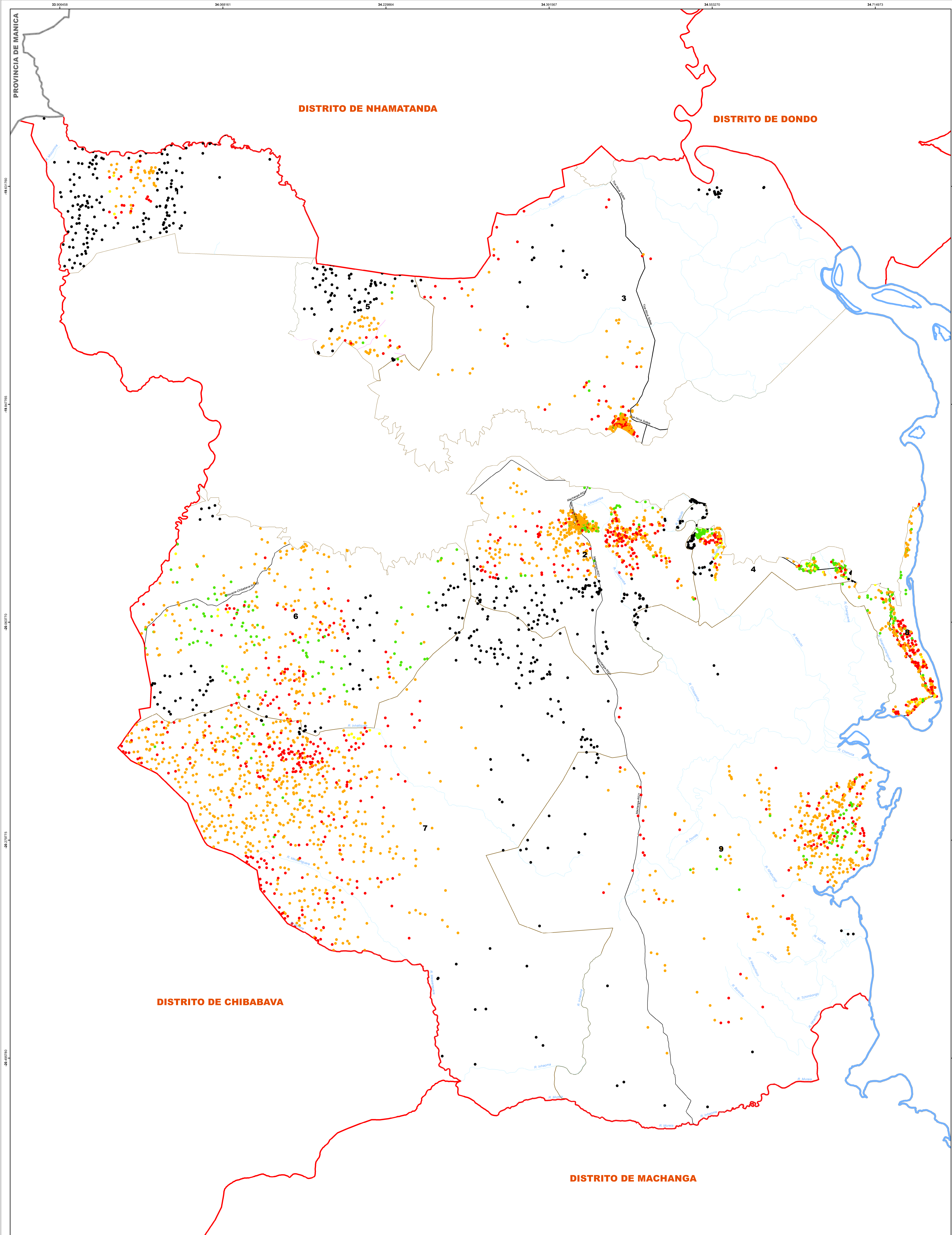




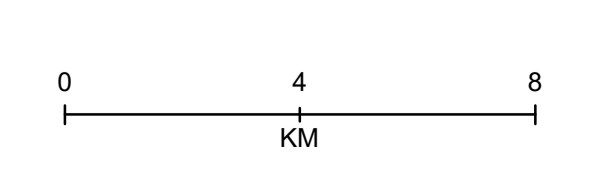
GABINETE DE RECONSTRUÇÃO PÓS-CICLONE IDAI
INQUÉRITO DE AVALIAÇÃO DOS DANOS CAUSADOS PELO CICLONE - 2020
HABITAÇÕES COM DANOS CAUSADOS PELO CICLONE (MICROBASE 15000): DISTRITO DE BUZI



- Em ruína
- Parcialmente destruída
- Não existe
- Totalmente destruída
- Agregado familiar de reserva

- ▬ Limite de provincia
- ▬ Limite de distrito
- ▬ Limite de Localidade
- ▬ Estrada primaria
- ▬ Estrada secundaria
- ▬ Estrada terciaria
- ▬ Rio
- ▬ Linha da costa

- 1 Grudja
- 2 Bandua
- 3 Guaraguara
- 4 Nharongue
- 5 Inhamichindo
- 6 Estaquinha sede
- 7 Chissinguana
- 8 Nova Sofala sede
- 9 Ampara



Geographic Coordinate System
 Datum: WGS1984
 Prime Meridian: Greenwich
 Angular Unit: Degree

